

Kunstnerisk Udsmykning

FLUXSUS
Creative**art**solutions



Trappetårn I

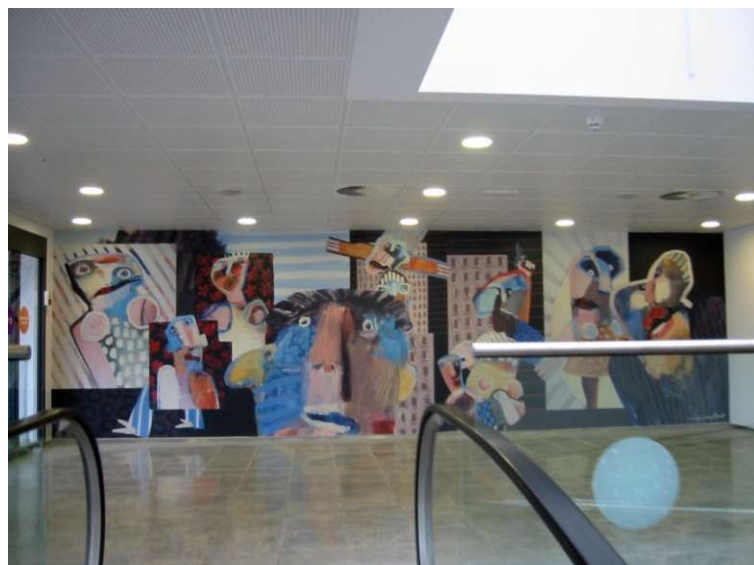


Leif Sylvester er her den udførende kunstner.

Der udsmykkes i østdelen på de 2 øverste niveauer,
samt i loftet ved vest mod vinduet.



Trappetårn I

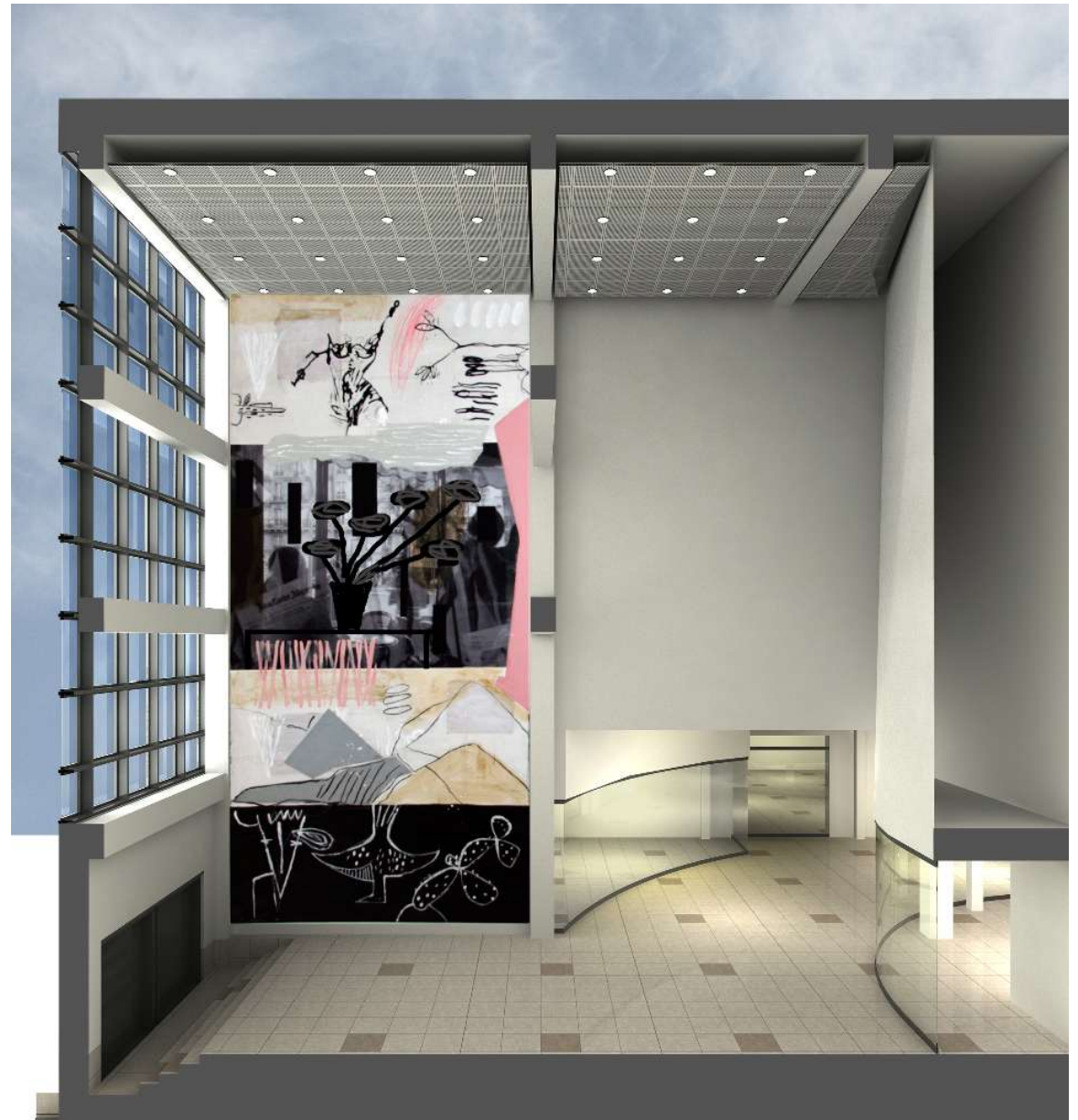


Trappetårn II

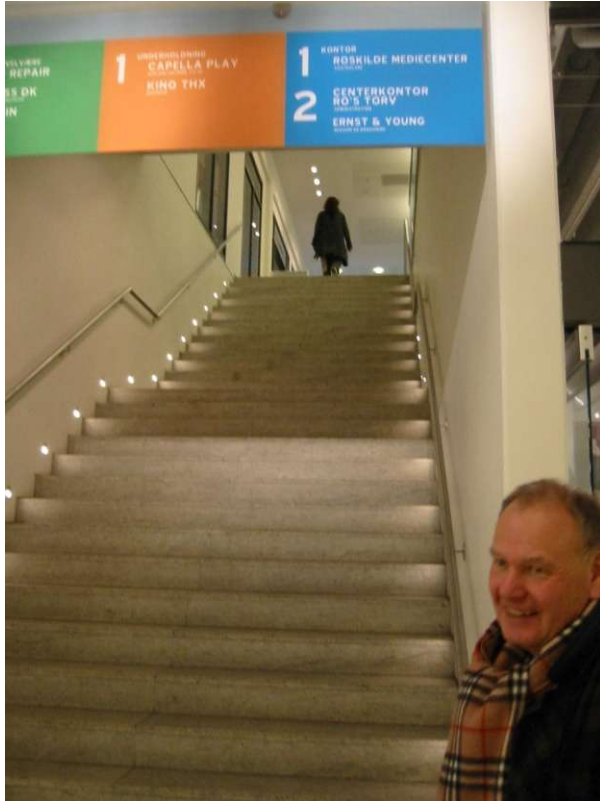
Ros Torv Roskilde

Ca. 15 meter højt kunstværk

Udført af kunstneren Kjeld Ulrich



Trappeopgang til 1. sal v/Imerco



Skitse af klangmobile udført af Frode Gundorf Nielsen.
Mobilen har integreret strengeinstrument og vandorgel.



Klangmobilen af Frode Gundorf Nielsen undervejs på ingeniør- og smedieværkstedet.



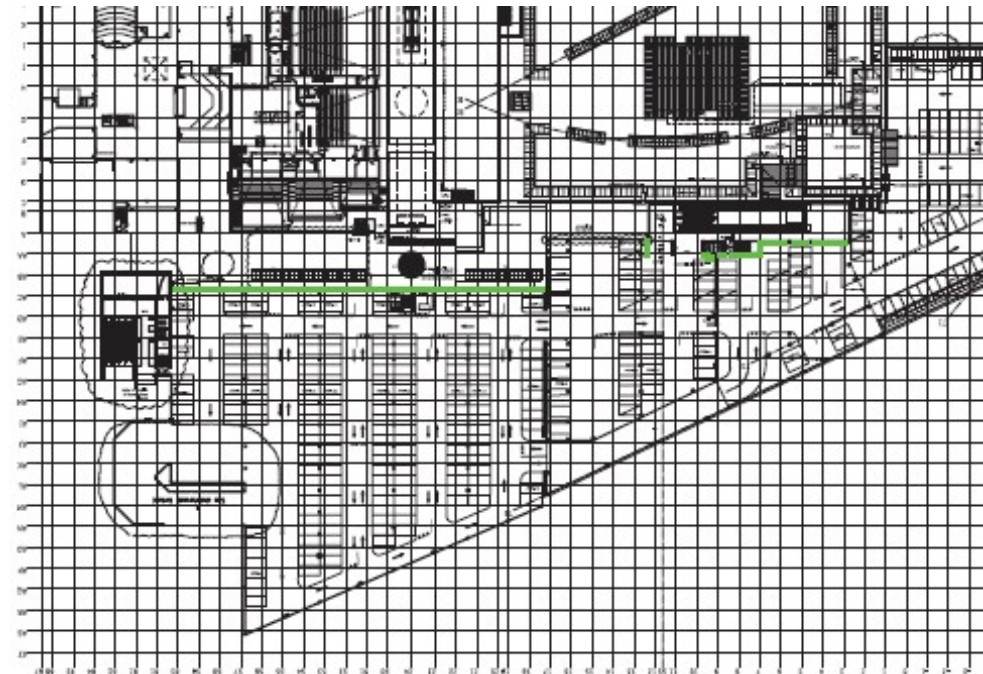
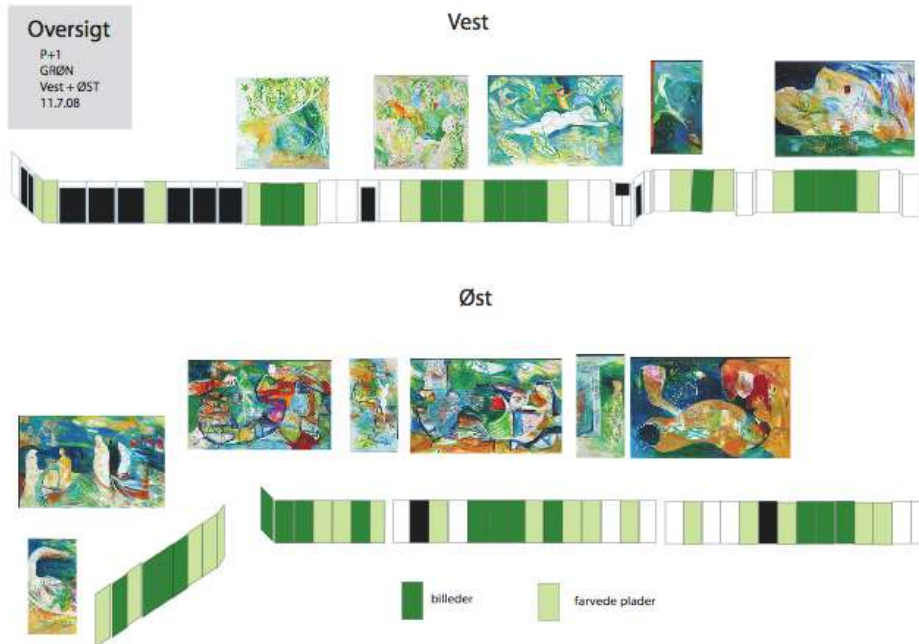
Metal uro/træ udført af Vivian Bondy



Projekt "Rummelighed" ved børnekulturhuset i Algade i Roskilde, afsløret august 2023.
Andemor har 3 grønne ællinger og 1 sortpatineret bronze.



Udsmykning af parkeringskælder/dæk i 3 etager med hvert sit tema.



Hotel Opus Horsens. Keramisk relief, udført af kunstneren Espen Klemann på Tommerup Keramiske værksted i Otterup.

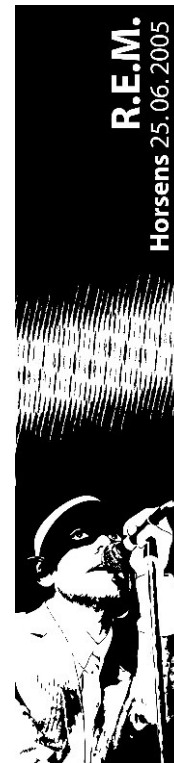
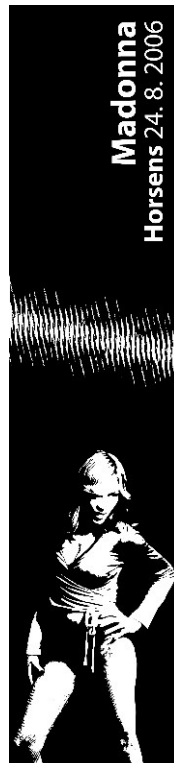


Fra Sjælsø Gruppens projekt "Bytorv Horsens".
10 granit bænke med indgravede tegninger af kunstneren Alexander Kosmala
(musikere/bands som har spillet i Horsens)



bytorvHORSENS

Fra Sjælsø Gruppens projekt "Bytorv Horsens".
10 granit bænke med indgravede tegninger af kunstneren Alexander Kosmala
(musikere/bands som har spillet i Horsens)



Udsmykning på Egebjerg Skole med vandkunst

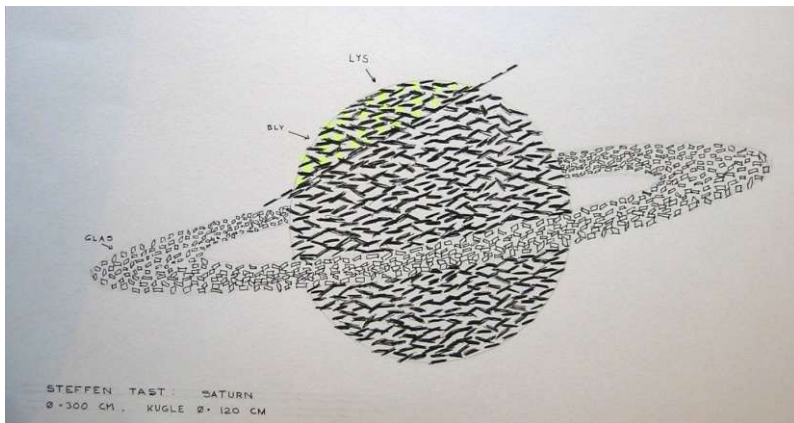


Udsmykning på Torsted Skole i Horsens



Bytorv Horsens.
Mobile udført af kunstneren Steffen Tast, placeret på Storetorv under kuplen.

bytorvHORSENS



Bytorv Horsens.

Glasvæg med 100-vis lysdioder i bånd øverst. Med folie påsat forrest bygningen som den så ud for 100 år siden – og bagved, hvordan den ser ud i dag.

bytorvHORSENS



Bytorv Horsens.

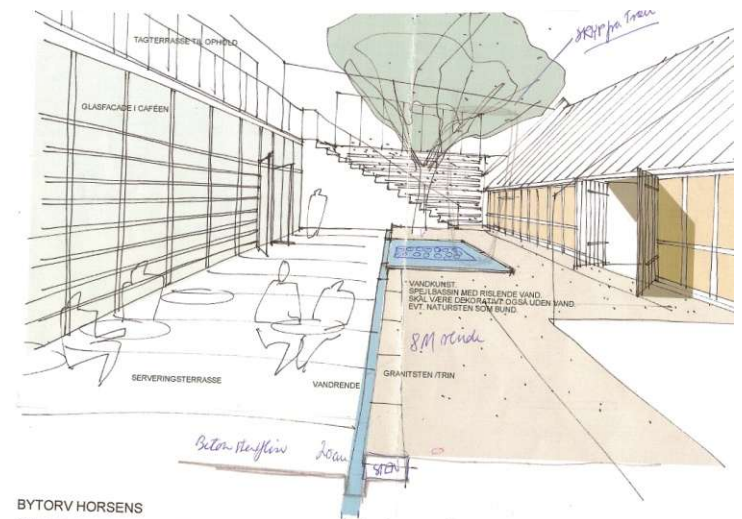
Bassin med regndryp fra træets krone (udført af Frode Gundorf).

I bassinet er granitskulptur af Laila Vestergaard med udhuggede vandringe.

Fra bassin falder vandet i rende som løber gennem hele atriumgårdens længde.

Vandet bliver herefter pumpet tilbage under skulpturen og genbrugt.

bytorvHORSENS



BYTORV HORSENS

SKITSEPERSPEKTIV I SERVERINGSGÅRDEN MELLEM CAFEEN OG BRYGGERIET
DATO 12.12.2005

WWW.GINNERUPS-TEGNESTUE.DK

Med tilladelse fra Storm P. museet er overført tegninger af ”opfindelser” til marmor, som herefter er opsat på væggen ved indgangen.

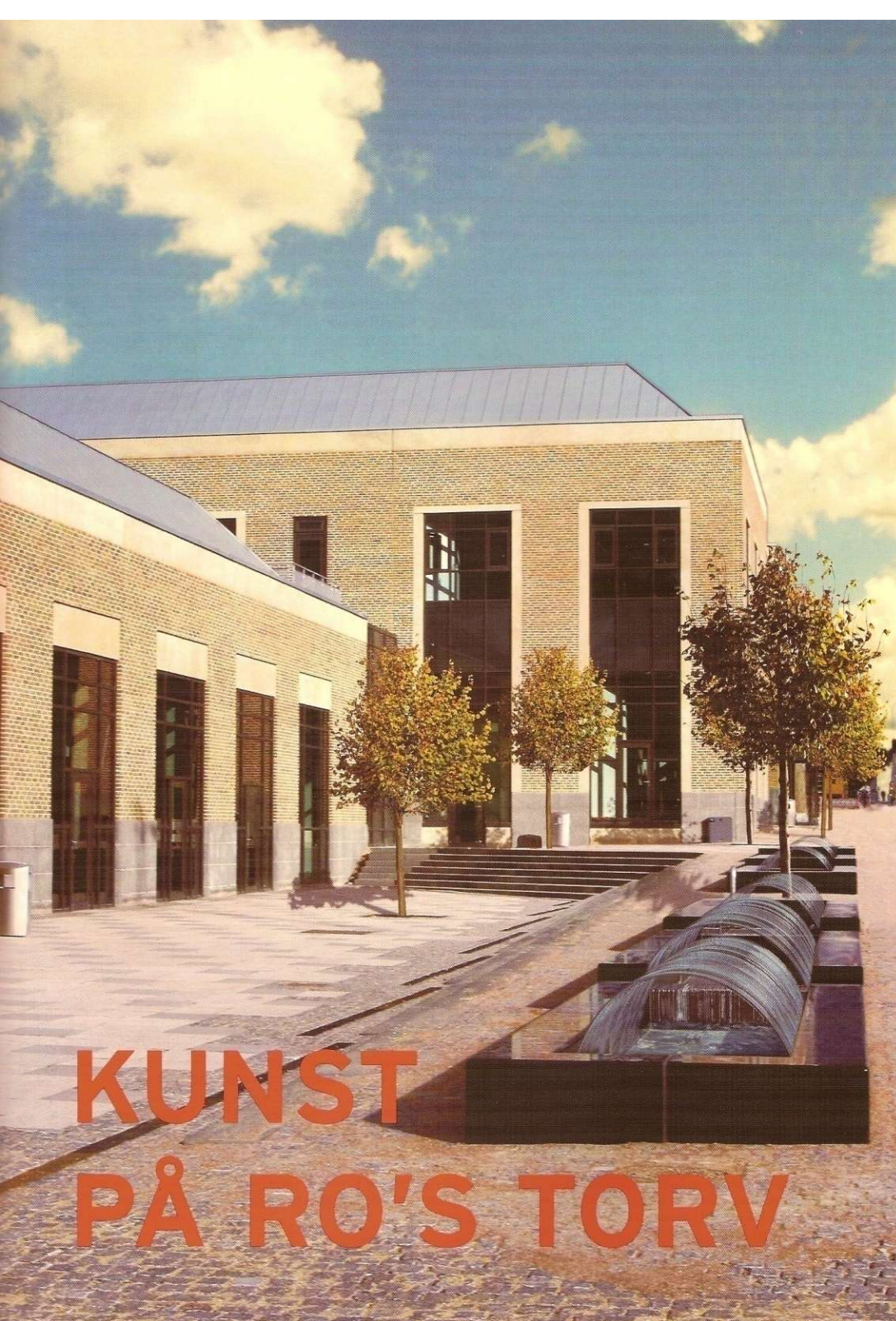




Fra afsløringen af Rytterstatuen på
Københavnsvej i Roskilde af Dronning
Margrethe 6. december 2006.



FLUXSUS
Creativeartsolutions



Kopi af stålplade

Ro's Torv
"Danmarks
flotteste
butikcenter
2005"

I foråret 2005 gennemførte ICP i samarbejde med MMM klubben og NCSC en analyse af 23 af Danmarks største butikcentre.

På basis af kundeinterviews blev Ro's Torv kåret til "Danmarks flotteste butikcenter 2005"

Ishej Bycenter, den 11. april 2005.

ICP®

NCSC



Per Nyborg, Direktør

Lars Iwe, Formand

FLUXSUS
Creativeartsolutions



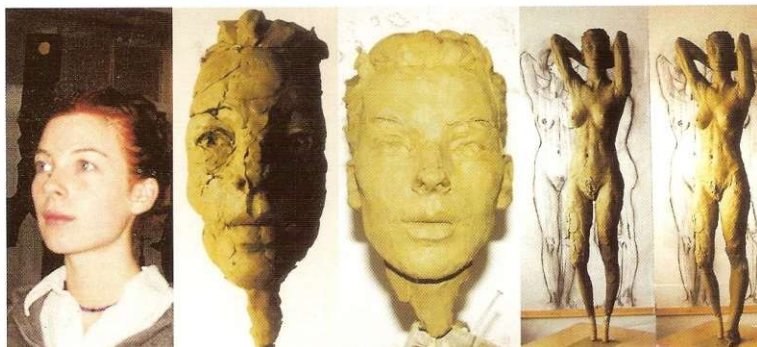
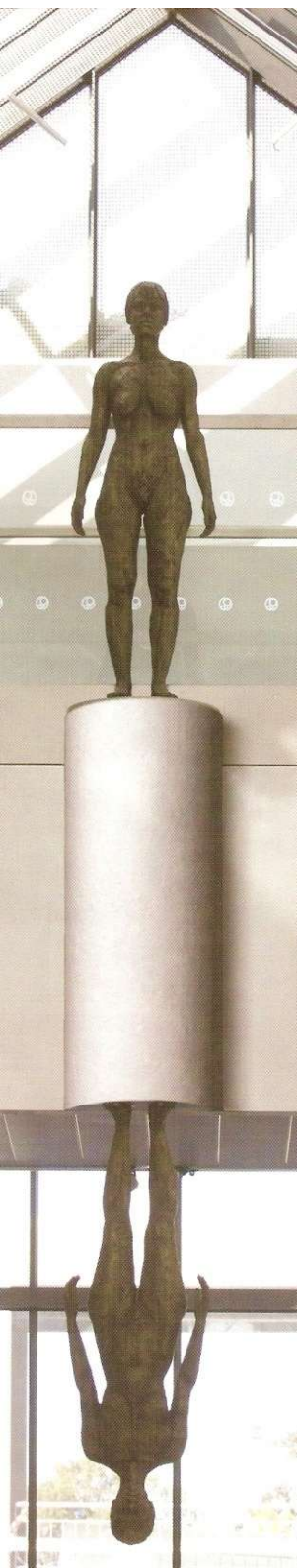
LYS,

ET FASCINERENDE

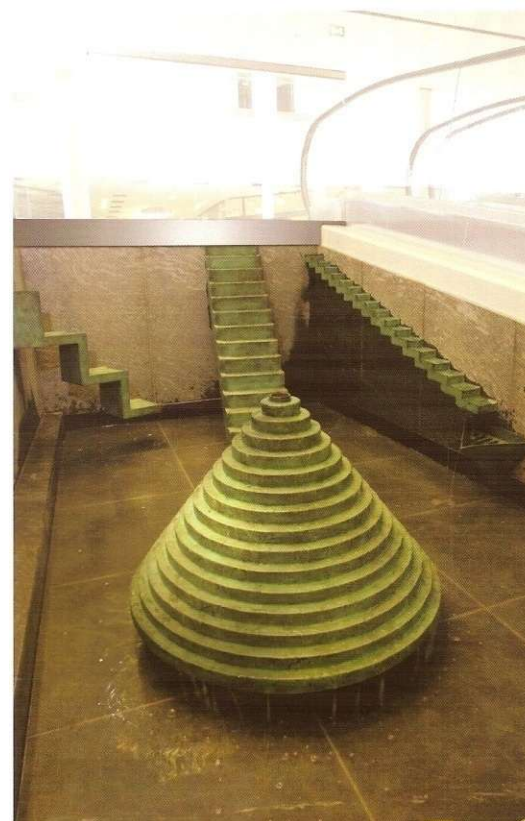
ELEMENT

Steffen Tast

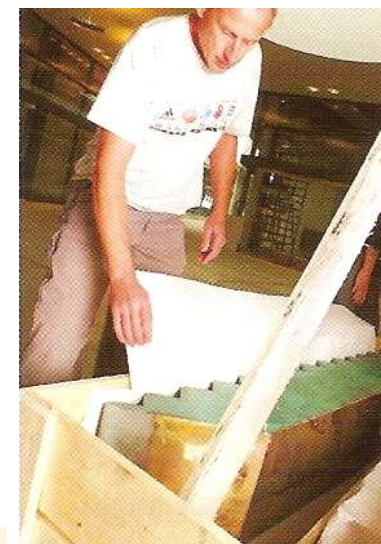
FLUXSUS
Creativeartsolutions



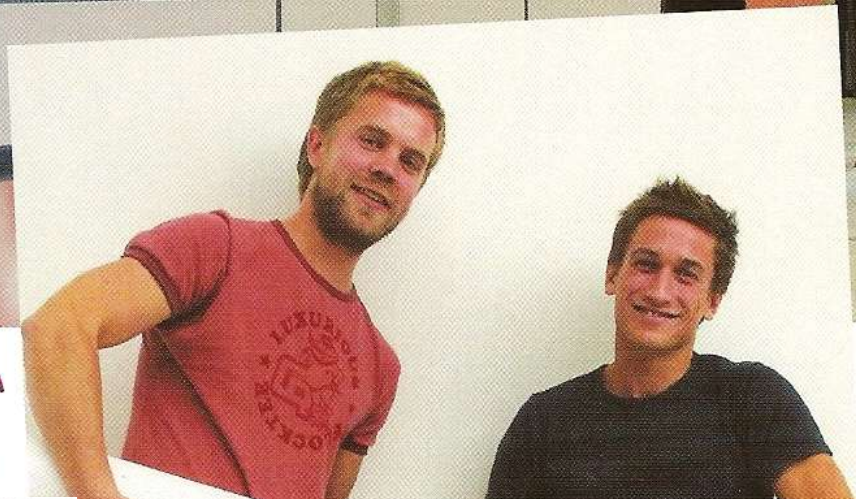
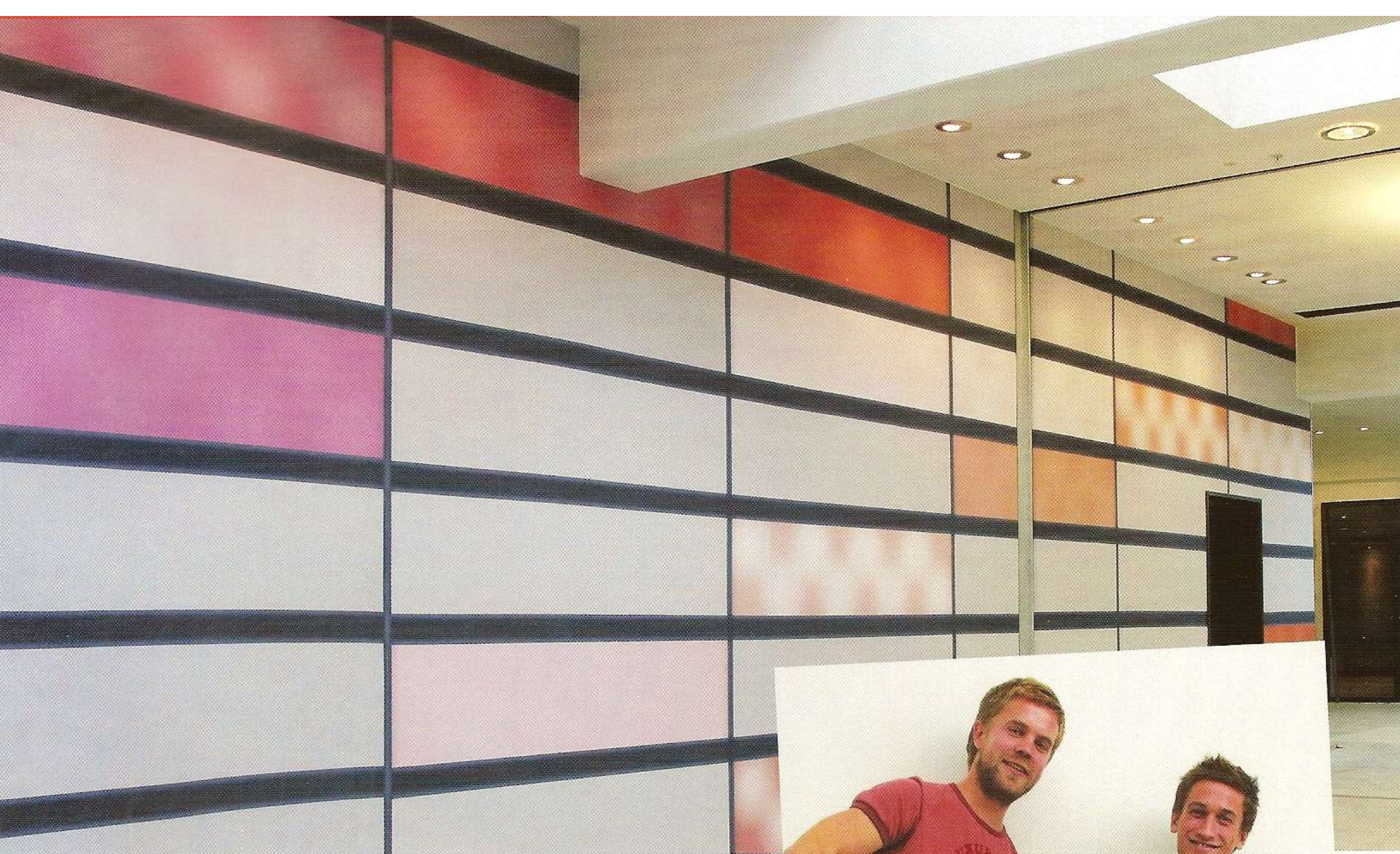
Hans Pauli Olsen



Andrzej Lemiszewski







360 m² KUNST

FLUXSUS
Creativeartsolutions

Jacob Hunosøe & Michael Fischer





FLUXSUS
Creativeartsolutions







FLUXSUS
Creativeartsolutions





Lise Nørgaard sidder på en bænk i sin fødeby Roskilde.
Afslåret af Githa Nørby







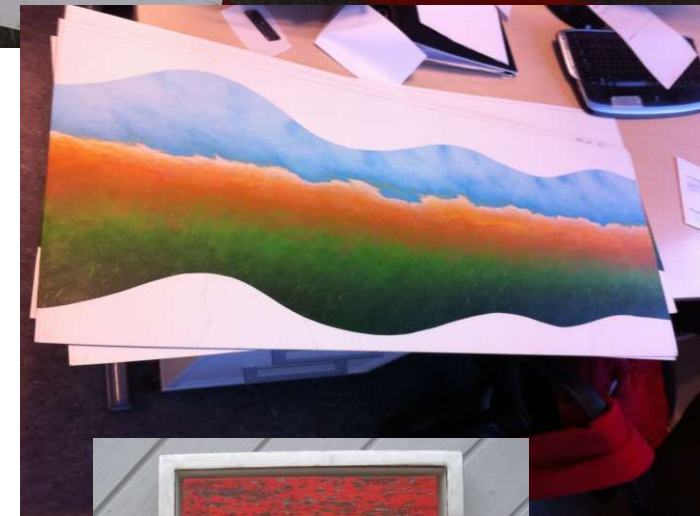
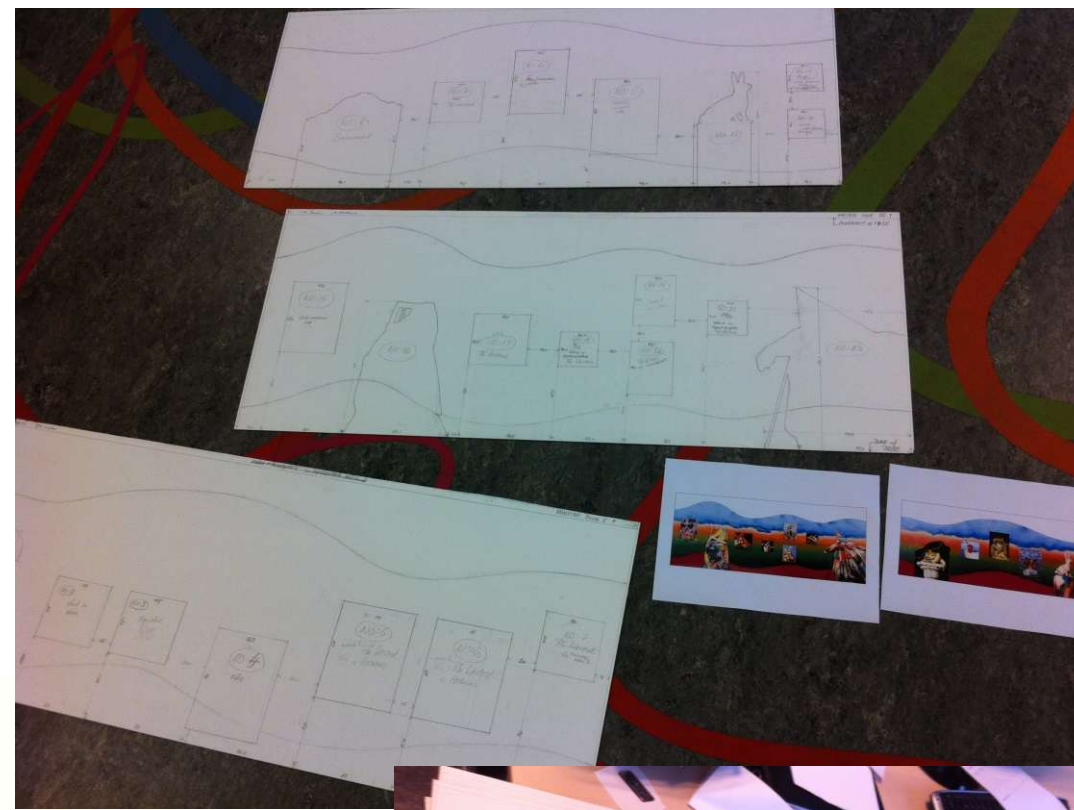
Overraskelsesmoment med hverdagsting i overstørrelse
Udført af Poul Bækhøj





Snæverstien Roskilde
- fra skitser til 15 meter væg ...

Bag rullegitret afsløres montrer
med skydevinduespartier.





- og bliver længere oppe afløst af historisk væg, i alt 56 glasfelter med kunstnerisk behandlede historiske fotos og informationer på QR-koder.



O.H. Schmeltz Have. Fra gammel kuskeplads til hædring af byens mæcen.





HC Andersen projekt i
Algade i Roskilde, hvor han
kom en del i sin levetid.

Budgettet var ikke til en hel
figur, så i stedet har vi her
illuderet at han er her, men
lige er gået et øjeblik.

Udført for
Roskilde Kommune i 2017 i
samarbejde med Vejlaugget.



”Broen Shopping” i Esbjerg er opført af TK Development og den engelske kapitalfond Capman i fællesskab.

Kommunen ønskede ”begrønning af p-dækket” hvilket er en umulig opgave i 20 meters højde i en forblæst kystby - vi foreslog en glasløsning som på afstand også ser organisk og grønt ud.

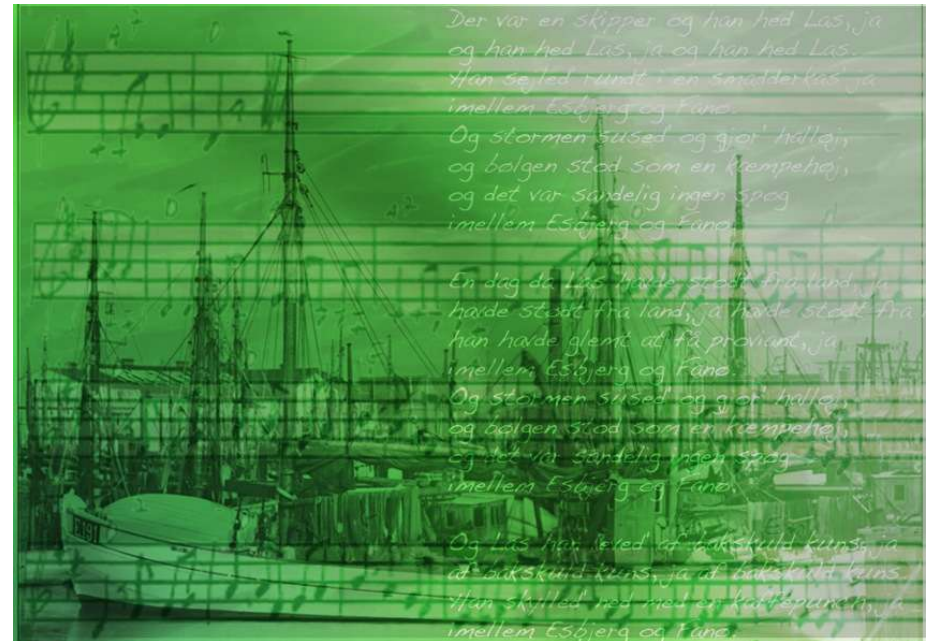
Fotocollager som har temaer fra Esbjerg.

Store flader med hele motiver og udsnit heraf til de mindre flader på pladserne.

Der er taget afsæt i fire temaer:

- * Forhistorie og havet, Vikingetiden
- * Nyere historie og havet, Fiskeri/folkeviser
- * Industri og havet, vindmøller/offshore/boreplatforme
- * Mennesker og havet, uddannelse/turisme/hobby

Kompositioner af motiverne fremstår i nuancer af grøn, samlet så de på afstand får en organisk struktur og således at motiverne ikke umiddelbart er synlige - men at der er genkendelige ting at finde og opdage, hvis man lader øjet vandre rundt på fladen.





BRGEN
SHOPPING





Kvickly

