



# Helga Kristmundsdóttir

Islandsk intensitet

TR

Tekst af  
Bente Hammershøy

HK

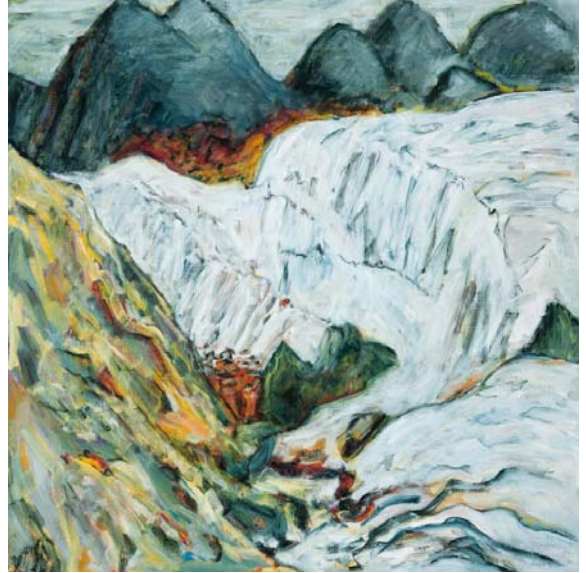


## Islandsk intensitet

Is, sne, vandløb og klippegrund i en ekspressiv, flydende figurativ stil er kendetegnende for islandskfødte Helga Kristmundsdóttir (\*1953.) Hun er hovedsageligt uddannet dér i landet. Hun udstiller fra 6. december og måneden ud i Galleri Brænderigården.

Helga Kristmundsdóttir udstillede i galleriet for et par år siden i parløb med Liné Ringtved Thordarsson. Men denne gang går hun solo og med et godt resultat.

Hendes værker er altså stykker af islandsk natur olie-fæstnet på lærred og holdt fast af rammerne. For var de der ikke, ville billederne fortsætte og - ja, sprænge alle rammer i deres voldsomme naturlighed.



Her ses vand i elve stivnet under et sne - eller islag: bræer/ jøkler. Elvene kan også være livligt sprudlende, faldende ned over klippesider. Det stenede, overvældende landskab prenter sig ind på nethinden.

Et af de andre særprægede karakteristika ved den islandske natur er basaltsøjlerne, som Helga Kristmundsdóttir så suverænt har malet ind i nogle af sine landskabsmalerier, hvor søjlerne rejser sig i helt fantastiske udtryk.

Det er stringente værker. Intet overflødigt har sneget sig ind. Helga Kristmundsdóttirs islandske rødder fornægter sig, som det fremgår heraf, ikke.





Helga Kristmundsdóttirs landskaber er helt mennesketomme med fremtrædende, tydeligt opdeltede farvefelter i en ikke stum, men talende udformning. Landskaberne får mæle yderligere i kraft af deres inciterende farvevalg, hvor paletten spiller i naturfarver- jordfarver og videre over blå isprængt rødt og hvidt for ikke at tale om en lysende gul farve. Hermed sætter alle farverne hinanden i relief.

Det er ikke kun visuelt, man betages af Helga Kristmundsdóttirs værker. Også auditivt berøres man, for man kan "høre" vandmasser tordne ned over bjergmassiverne i visse af værkerne.



Intensiteten i billederne understreges også af maleriernes formater via deres oftest kvadratiske former, der samler værkerne helt specielt kraftfuldt.

Helga Kristmundsdóttir har malet en række fremragende nærportrætter af islandske landskaber.

# Indbydelse til juleudstilling og fernisering med Helga Kristmundsdóttir

**Lørdag d. 6. december 2014  
kl. 13 - 15.**

Kom til en anderledes kunstoplevelse i  
Galleri Brænderigården.

Ud over selve ferniseringen afslører vi vores juleudstilling med mindre billeder af andre gode kunstnere.

Det hele er pakket ind i gløgg og æbleskiver  
- men vi byder også på et almindeligt godt glas rødvin

Kunsthistoriker Bente Hammershøj  
holder åbningstalen.

Vi glæder os til at se jer  
- og tag bare naboen med også!

Venligst,  
Helle og Jørgen Melstrup



## Galleri Brænderigården

Søndergade 41 E • 8700 Horsens  
Tlf. 4013 6886 • [Info@gb-h.dk](mailto:Info@gb-h.dk)  
[www.gb-h.dk](http://www.gb-h.dk)